

+ Entérese de los resultados de la elección presidencial a nivel provincial en la primera y segunda vuelta.

+ PG2

+ Conozca cuales fueron las provincias donde los candidatos presidenciales obtuvieron los más altos porcentajes de respaldo.

+ PG3

+ Conozca otros interesantes datos de los resultados de la elección presidencial visitando nuestro portal Web : www.infogob.com.pe

+ PG4

| ELECCIONES GENERALES 2011



RESULTADOS ELECTORALES PRESIDENCIALES

Electores hábiles:	19' 949, 915	100%
Ausentismo:	3' 483, 518	17.46%
Votos emitidos:	16' 466, 397	82.54%
* Válidos:	15' 428, 351	93.70%
* Blancos:	116, 335	0.71%
* Nulos:	921, 711	5.60%

Editorial

Pasada la efervescencia que originó la segunda vuelta electoral y luego de haber sido testigos de variadas estrategias de campaña ejecutadas por los dos candidatos más votados, ya podemos ver y analizar cómo votaron nuestros compatriotas en cada una de las localidades dentro y fuera del Perú.

Toda segunda elección trae consigo una inminente polarización en las preferencias del electorado, escenario que se vio reflejado en los medios de comunicación y que dio lugar a declaradas posiciones a favor de uno u otro candidato de parte de connotadas personalidades de nuestra sociedad.

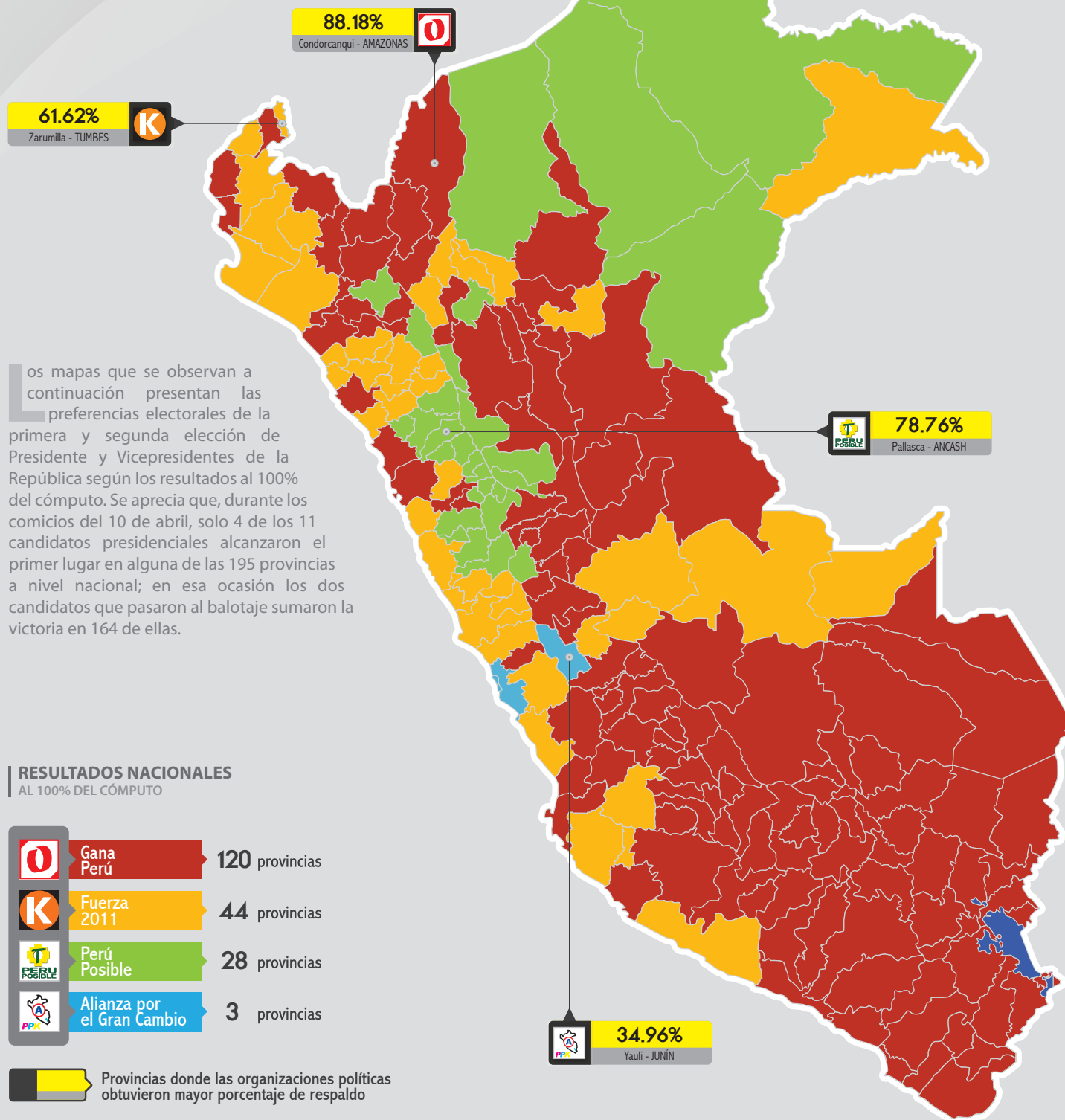
El domingo 5 de junio los peruanos cumplimos con nuestro deber cívico de acudir nuevamente a las urnas para elegir al próximo Presidente de la República. Los resultados electorales son presentados en la siguiente edición del Boletín INFOgob, en donde se realiza un análisis comparativo de votos que grafica fielmente los porcentajes alcanzados por las dos fuerzas políticas que compitieron: Gana Perú y Fuerza 2011.

La configuración de los votos en la primera y segunda vuelta muestra una indiscutible aceptación del candidato Ollanta Humala en las provincias del sur del país, que se mantuvo inalterable de abril a junio, y que sumó las adhesiones ganadas, en primera instancia, por la organización política Perú Posible. Por su lado, a la candidata Keiko Fujimori, con una visible ventaja en las regiones costeras del norte del país, no le alcanzó el endoso de votos de la Alianza para el Gran Cambio que la hizo ganadora en Lima Metropolitana y en la Provincia Constitucional del Callao.

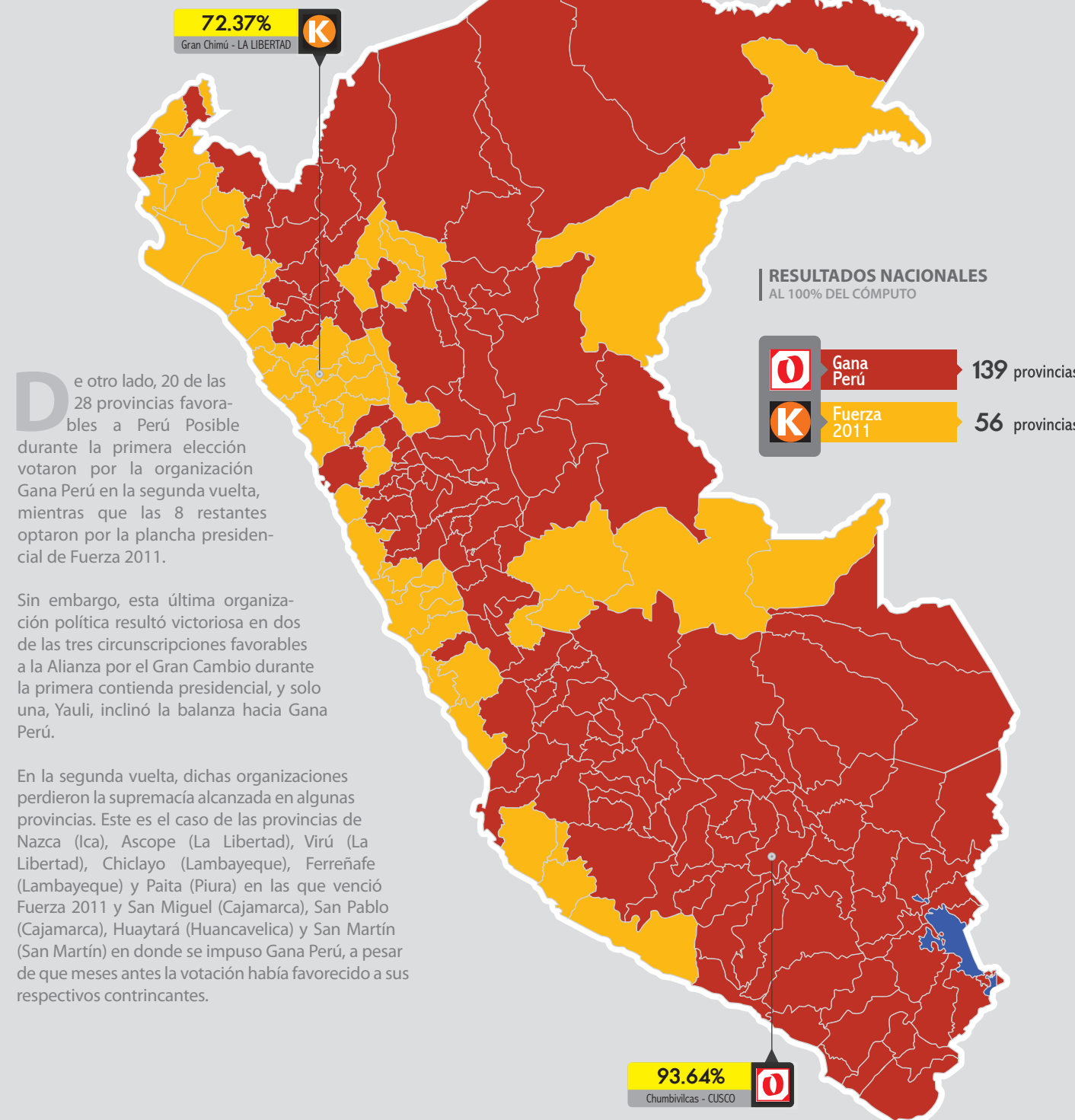
Las cifras hablan por sí solas: 139 provincias le dieron el triunfo a Gana Perú y 56 favorecieron a Fuerza 2011, en donde Chumbivilcas (Cusco) y Gran Chimú (La Libertad) se constituyeron como las circunscripciones que le dieron la mayor cantidad de votos a cada competidor, respectivamente.

El nuevo gobierno tiene grandes tareas en su recién inaugurada agenda: concertar, conciliar y generar confianza dentro y fuera de nuestro país son algunas de las pendientes. En esa perspectiva el JNE, comprometido en garantizar la consolidación del sistema democrático, buscará contribuir oportunamente como lo demandan sus principios rectores.

PRIMERA VUELTA ELECTORAL : RESULTADOS POR PROVINCIAS



SEGUNDA VUELTA ELECTORAL: RESULTADOS POR PROVINCIAS





¿Endose?

El candidato de Gana Perú, Ollanta Humala, obtuvo el mayor incremento de votos a su favor en segunda vuelta en Ancash y Loreto; las dos regiones más favorables a la candidatura presentada por Perú Posible meses atrás.



Mayor Ausentismo

Los niveles de ausentismo electoral en todas las regiones del país fueron mayores a los de la primera vuelta, siendo Amazonas la región que registró el mayor porcentaje de ausentismo con el 26.98%



En todos los Continentes

Fuerza 2011 alcanzó el 70.38% de los votos válidos entre los ciudadanos peruanos residentes en el extranjero, obteniendo las preferencias electorales de todos los continentes.

PG4

Síguenos en:



twitter

<http://twitter.com/infogob>



facebook

<http://www.facebook.com/infogob>

INFOgob

HECHO EL DEPÓSITO LEGAL EN LA BIBLIOTECA NACIONAL DEL PERÚ
N°-2009-10516

IMPRESO POR EDITORIAL SUPERGRÁFICA E.I.R.L.
JR. ICA 344 - LIMA

Esta publicación
es editada por:



JURADO NACIONAL DE ELECCIONES
Av. Nicolás de Piérola 1070 - Lima 1
www.jne.gob.pe
Contáctenos: infogob@jne.gob.pe