

+ Entérese cuáles fueron los distritos donde se presentaron los porcentajes más altos y más bajos de candidaturas femeninas en las elecciones municipales 2006. **+ P2**

+ Sepa qué alcaldes fueron reelectos por distintas organizaciones políticas y cuáles son las organizaciones políticas con mayor presencia en la provincia. **+ P3**

+ Conozca qué otros datos de Lima Metropolitana puede encontrar visitando el portal web www.infogob.com.pe **+ P4**

LIMA METROPOLITANA



Alcaldes Distritales: 42
Regidores Distritales: 402

LIMA
METROPOLITANA
Capital: Lima
Población: 7,605,742
Número de distritos: 42

Editorial

El centralismo es una de las causas más profundas que explican la desigualdad social y el abandono en que se encuentran muchos ciudadanos del interior del país. Mientras más lejos nos encontremos de Lima, más difícil será encontrar servicios básicos, infraestructura vial o presencia de las instituciones del Estado.

Esta brecha afecta, sin dudas, la calidad de nuestra democracia y la credibilidad de nuestro frágil sistema político. Sin embargo, resulta más alarmante aún que muchos de los fenómenos políticos que identificamos en aquellos lugares alejados, de extrema pobreza, sin presencia de partidos políticos ni del Estado, se repitan en muchos de los 42 distritos que conforman el área metropolitana de Lima.

La escasa valoración de la participación política de la mujer (en muchos casos ocupan los últimos lugares de las listas), la alta rotación de la representación política (en tan solo 4 años un partido puede perder más del 50% de sus alcaldías) o el denominado "transfuguismo" (autoridades electas más de una vez pero por distintas organizaciones políticas) son algunas de las características comunes a distintas realidades.

¿Qué produce esta similitud a pesar de las enormes diferencias descritas?

El débil sistema de partidos, la ausencia de democracia interna en las organizaciones políticas y la falta de compromiso del electorado con sus decisiones acercan luces a ésta y otras interrogantes que recaen sobre nuestro sistema democrático y el futuro del país.

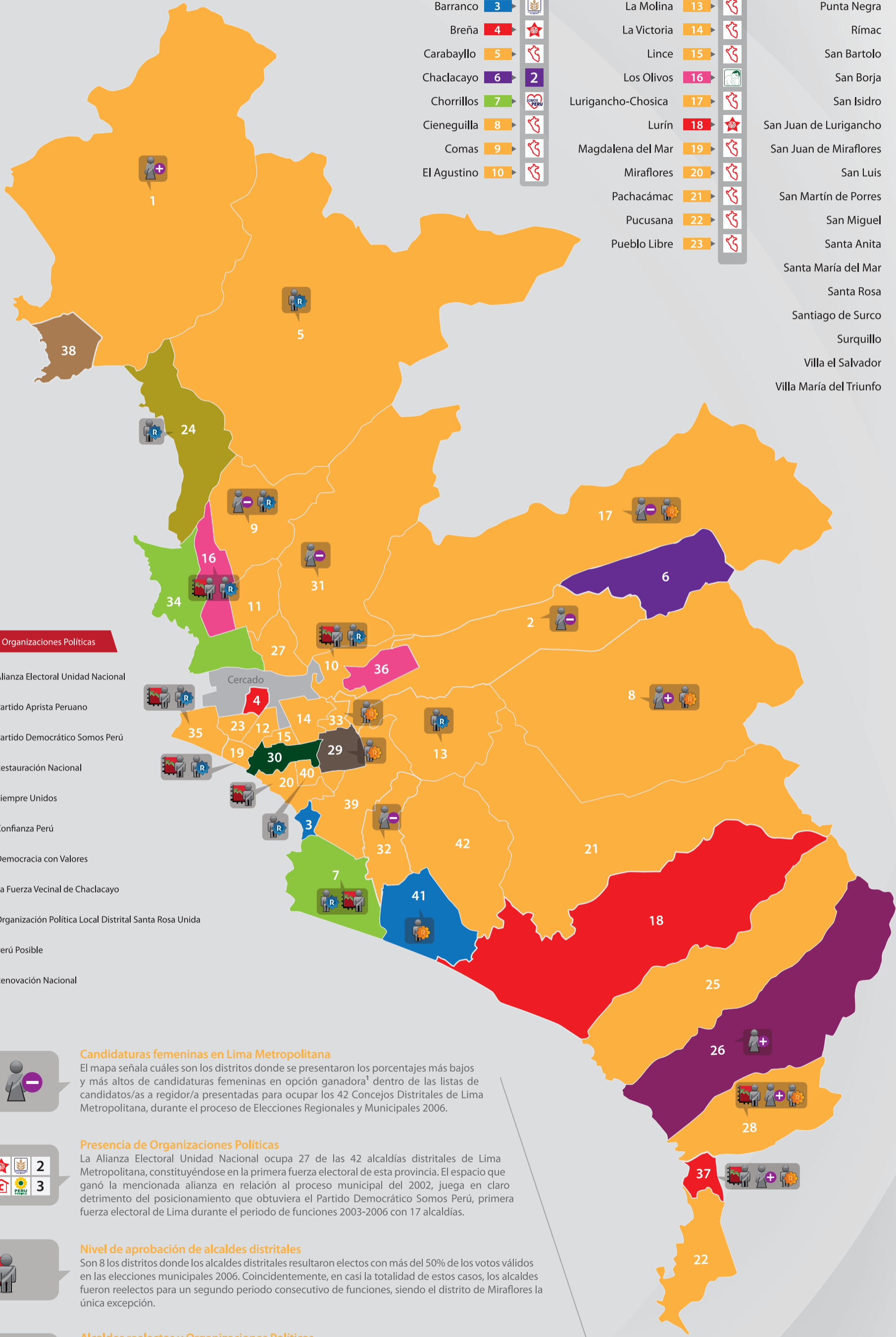
Se dice, con certeza, que quien quiera ganar una elección nacional, debe tener mucha presencia y aceptación en Lima, tomando en cuenta que la capital del Perú agrupa a más de un tercio del electorado.

Este dato de consideraciones electorales debería servirnos también como un laboratorio de prueba de buenas prácticas políticas; sostenibles y replicables, priorizando el fortalecimiento de los partidos, los procesos democráticos para la elección de sus candidatos –con criterios de equidad de género y protección de grupos vulnerables- y principios éticos en la gestión pública de llegar al poder.

Si en Lima existen casi todas las condiciones para el desarrollo, bajo premisas democráticas, ¿Qué están esperando los partidos para despegar?

OBSERVA TU LOCALIDAD

Ancón	1		Independencia	11		Puente Piedra	24	
Ate	2		Jesús María	12		Punta Hermosa	25	
Barranco	3		La Molina	13		Punta Negra	26	
Breña	4		La Victoria	14		Rímac	27	
Carabaylo	5		Lince	15		San Bartolo	28	
Chaclacayo	6		Los Olivos	16		San Borja	29	
Chorrillos	7		Lurigancho-Chosica	17		San Isidro	30	
Cieneguilla	8		Lurín	18		San Juan de Lurigancho	31	
Comas	9		Magdalena del Mar	19		San Juan de Miraflores	32	
El Agustino	10		Miraflores	20		San Luis	33	
			Pachacámac	21		San Martín de Porres	34	
			Pucusana	22		San Miguel	35	
			Pueblo Libre	23		Santa Anita	36	
						Santa María del Mar	37	
						Santa Rosa	38	
						Santiago de Surco	39	
						Surquillo	40	
						Villa el Salvador	41	
						Villa María del Triunfo	42	



Símbolos de Organizaciones Políticas

- Alianza Electoral Unidad Nacional
- Partido Aprista Peruano
- Partido Democrático Somos Perú
- Restauración Nacional
- Siempre Unidos
- Confianza Perú
- Democracia con Valores
- La Fuerza Vecinal de Chaclacayo
- Organización Política Local Distrital Santa Rosa Unida
- Perú Posible
- Renovación Nacional

Candidaturas femeninas en Lima Metropolitana
 El mapa señala cuáles son los distritos donde se presentaron los porcentajes más bajos y más altos de candidaturas femeninas en opción ganadora¹ dentro de las listas de candidatos/as a regidor/a presentadas para ocupar los 42 Concejos Distritales de Lima Metropolitana, durante el proceso de Elecciones Regionales y Municipales 2006.

Presencia de Organizaciones Políticas
 La Alianza Electoral Unidad Nacional ocupa 27 de las 42 alcaldías distritales de Lima Metropolitana, constituyéndose en la primera fuerza electoral de esta provincia. El espacio que ganó la mencionada alianza en relación al proceso municipal del 2002, juega en claro detrimento del posicionamiento que obtuviera el Partido Democrático Somos Perú, primera fuerza electoral de Lima durante el periodo de funciones 2003-2006 con 17 alcaldías.

Nivel de aprobación de alcaldes distritales
 Son 8 los distritos donde los alcaldes distritales resultaron electos con más del 50% de los votos válidos en las elecciones municipales 2006. Coincidentemente, en casi la totalidad de estos casos, los alcaldes fueron reelectos para un segundo periodo consecutivo de funciones, siendo el distrito de Miraflores la única excepción.

Alcaldes reelectos y Organizaciones Políticas
 Tal como se evidencia en el mapa, de un total de 42 alcaldes distritales, 17 resultaron reelectos en las Elecciones Regionales y Municipales 2006 en Lima Metropolitana. El 58.82% de los alcaldes reelectos postuló en las contiendas electorales del 2002 y 2006 por la misma agrupación política (R), mientras el 41.18% fue reelecto por distintas organizaciones políticas (O).

¹Ubicaciones dentro de la lista de candidatos/as con mayores probabilidades de acceder a una regiduría en el caso que la lista resultara ganadora.

MÁS DATOS DE ++

www.infogob.com.pe



Mil oficios

El exitoso productor de la teleserie "Al fondo hay sitio", Efraín Aguilar, ejerce el cargo de regidor de Lima Metropolitana por la Alianza Electoral Unidad Nacional desde el año 2002. ¡Hace 7 años!



¿Falta de diálogo?

La agrupación Diálogo Vecinal obtuvo 550,401 votos en la elección provincial de Lima el 2002, quedando en tercer lugar; sin embargo, la misma organización política obtuvo tan sólo 16,178 votos en las Elecciones Regionales y Municipales 2006, quedando en onceavo lugar. ¡Perdió 534,223 votos de una elección a otra!



La más joven

La regidora más joven de Lima Metropolitana es Liz Torres Gutarra, quien postuló por la Alianza Electoral Unidad Nacional a una de las 11 regidurías del distrito de Independencia, resultando electa con tan solo 18 años de edad.

P4

INFOgob

Esta publicación
ha sido editada por:



Esta publicación ha sido cofinanciada por:



HECHO EL DEPÓSITO LEGAL EN LA BIBLIOTECA NACIONAL
DEL PERÚ N°-2009-10516

IMPRESO POR INDUSTRIA GRÁFICA CIMAGRAF S.R.L.
Jr. Torres Paz N°1252 Urb. Santa Beatriz, Lima - Perú

JURADO NACIONAL DE ELECCIONES

Av. Nicolás de Piérola 1070 - Lima 1

www.jne.gob.pe

Contáctenos: infogob@jne.gob.pe

